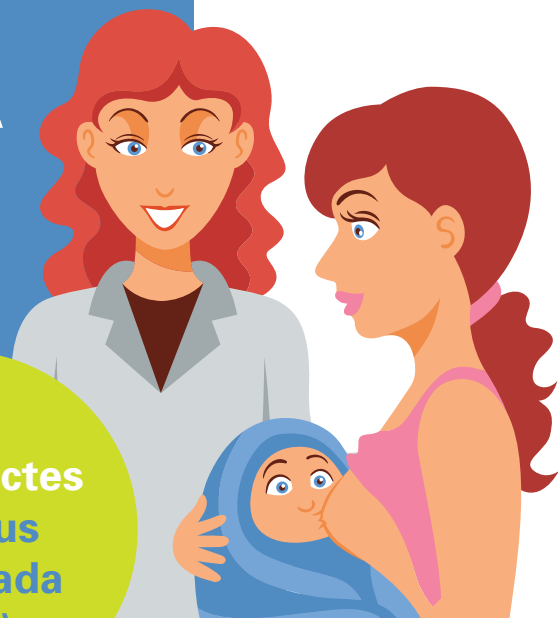


LACTÀNCIA

IMPLICACIONS
SOCIOCULTURALS
I EL ROL DELS
PROFESSIONALS
DE LA SALUT **16 DE MAIG**



16h
Sala d'Actes
Campus
d'Igualada
(UdL)

Inscripcions

<https://bit.ly/2FJBVpX>

PROGRAMA

16h Presentació de l'aula oberta.

Primera part: Perspectives multidisciplinàries

- 16.10h [Dra. Marta Ausona Bieto](#). Antropòloga.
- 16.30h [Sra. Imma de Pablos Rodriguez](#). Pediatra.
- 16.40h [Sra. Fany Vich Enrich](#). Infermera pediàtrica.
- 16.50h Preguntes i debat.
- 17h Breu descans.

Segona part: Visió des de la infermeria

- 17.10h "Pell amb pell".
[Sra. Xènia Beltran Gumà](#). Infermera llevadora.
- 17.20h "Lactància les primeres hores de vida".
[Sra. Eva Martínez García](#). Infermera llevadora.
- 17.30h "Informació durant l'embaràs i grups de lactància"
[Sra. Susana Pérez Pérez](#) i [Sra. Silvia Fernández Olmedo](#).
Infermeres llevadores.
- 17.40h Presentació la Guia BPSO® "Lactancia Materna",
de la Registered Nursing Association of Ontario (RNAO).
[Sra. Laura Borrega Escalante](#). Infermera llevadora.
- 17.50h Preguntes i debat.
- 18h Presentació dels treballs dels alumnes de la FIF-UdL.
[Sra. Desirée Cañizares Moron](#)
i [Sr. Cristian David González Moreno](#).
- 18.10h Cloenda i invitació a l'exposició dels treballs.



Universitat de Lleida
Facultat d'Infermeria
i Fisioteràpia

AULA OBERTA

GR@CS

Grupo de Investigación en Cuidados de la Salud
• IRB Lleida •

GESEC

Grup d'Estudis
SOCIETAT (SALUT) EDUCACIÓ (CULTURA)
Universitat de Lleida

BPSO
CENTROS
COMPROMETIDOS
CON LA
EXCELENCIA
EN CUIDADOS®
ESPAÑA / SPAIN

asisa