

## Identificació

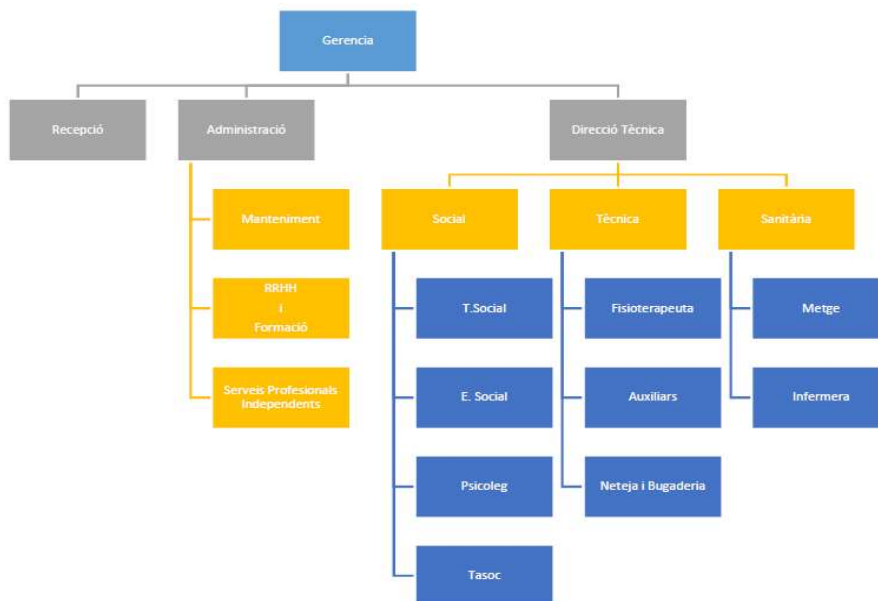
Empresa	OTTA RESIDENCIA, S.L.
Nombre del lloc	Infermer/a
Zona	Tàrrega



## Misió

Vigilar i atendre les persones usuàries, les seves necessitats generals humanes i sanitàries, especialment en el moment en què aquestes necessitin dels seus serveis.

## Organigrama



## Competències vinculades al lloc

- 1.- Escolta activa.
- 2.- Empatia amb els residents, familiars i companys/es de treball.
- 3.- Flexibilitat.
- 4.- Desenvolupament amb col·laboradors (fer us i potenciar les habilitats pròpies o d'altres companys de treball).
- 5.- Capacitat organitzativa i de planificació.
- 6.- Treball en equip (disposició per participar amb altres membres de l'equip o en grups de treball per obtenir un benefici o resultat comú).

## Funcions/Activitats

Funcions i Activitats tipus d'atenció sanitària primària, com les que marca el nostre conveni:

- 1.- Preparar i administrar a les persones usuàries segons prescripcions facultatives, específicament els tractaments.
- 2.- En algunes situacions, desenvolupar funcions de coordinació i supervisió de les cures que es preveuen en el pla de cures.
- 3.- Col·laborar amb el personal mèdic preparant el material i medicaments que hagin de ser utilitzats.
- 4.- Ordenar les històries clíniques, anotar les dades relacionades amb la pròpia funció que hagi de figurar.
- 5.- Controlar la higiene personal de les persones usuàries i també els medicaments i aliments que puguin tenir a les habitacions.
- 6.- Col·laborar amb fisioterapeutes en les activitats, el nivell de qualificació de les quals siguin compatibles amb la seva titulació d'Infermer/a, quan les seves funcions específiques ho permetin.
- 7.- Realitzar les comandes de farmàcia, analítica i radiologia en aquells centres on no existeixi especialista.
- 8.- Sol·licitar, per escrit, al servei de cuina les dietes de menjars que confeccionarà conjuntament amb el responsable de la seva elaboració.
- 9.- Informar a les famílies de la situació sanitària de la persona usuària.
- 10.- Sol·licitar i controlar la dotació de material i equip necessari en l'àrea sanitària.
- 11.- Participar en les reunions amb la resta de professionals que intervenen en el seguiment de les persones usuàries en quant a les necessitats sanitàries i de vida diària.
- 12.- Assumir les funcions delegades pel personal mèdic que estiguin dins de l'àrea sanitària i en la seva competència professional. Així com també assumir les funcions administratives de la seva competència.
- 13.- Vigilar el compliment de la labor professional del personal al seu càrrec, així com de la seva higiene i uniformitat.
- 14.- Atendre les necessitats sanitàries que tingui el personal que treballa en el centre i siguin de la seva competència.

## Jornada

- Completa 40h/setmana
- Setmana curta (Dm, Dc, Dj i Dv) / Setmana llarga (Dl, Dm, Dc, Dj, Ds i Dg).

## Remuneració bruta

- Salari base: 1.347,42€
- Pagues extres prorratejades: 230,70€
- Plus diumenges i festius: 18,71€

## Observacions

- Incorporació immediata

## Contacte

- 973 311 691, demanar per Xavi Camps (Gerent)
- administracio@llardelcarme.es

## Data

7 d'octubre de 2019